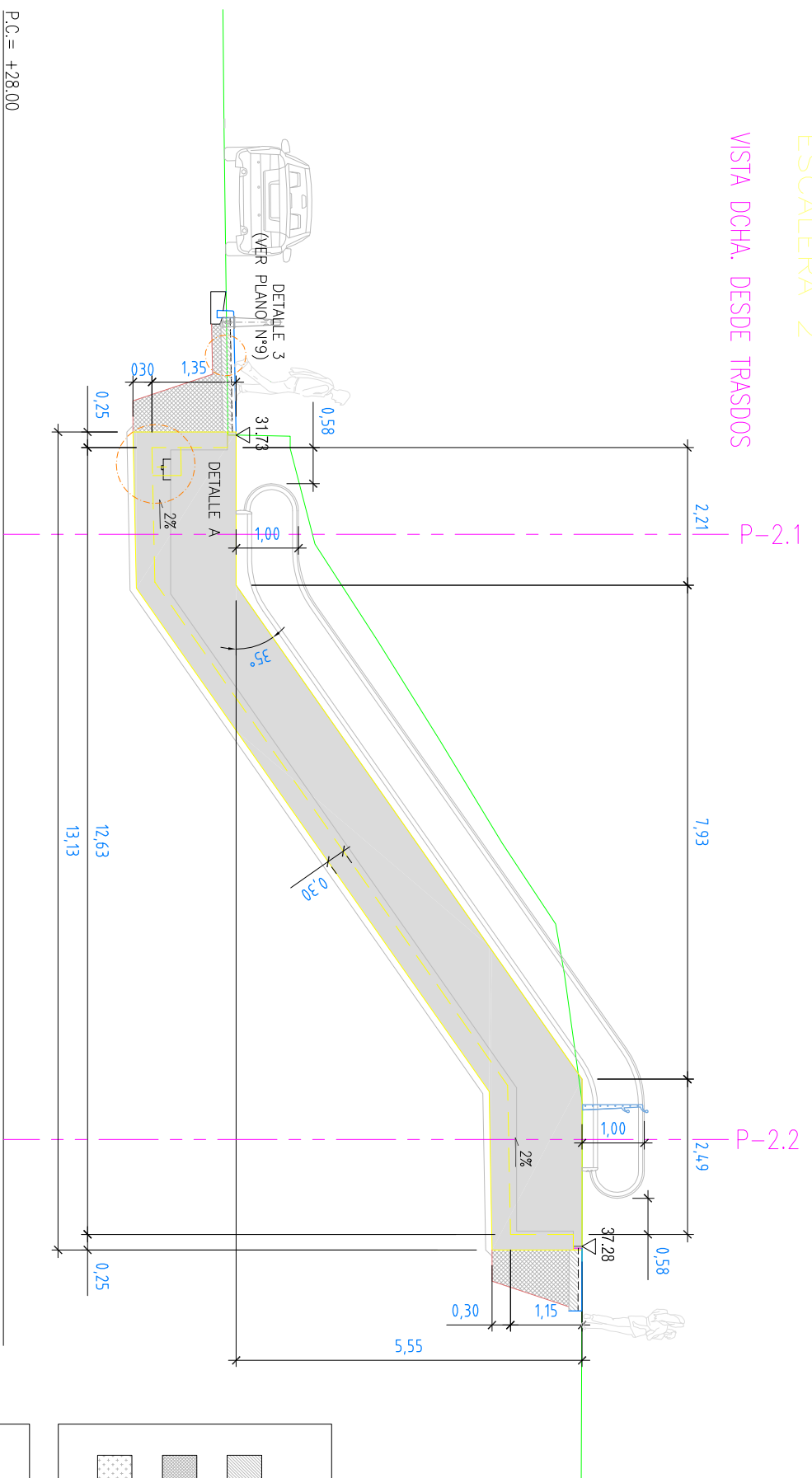
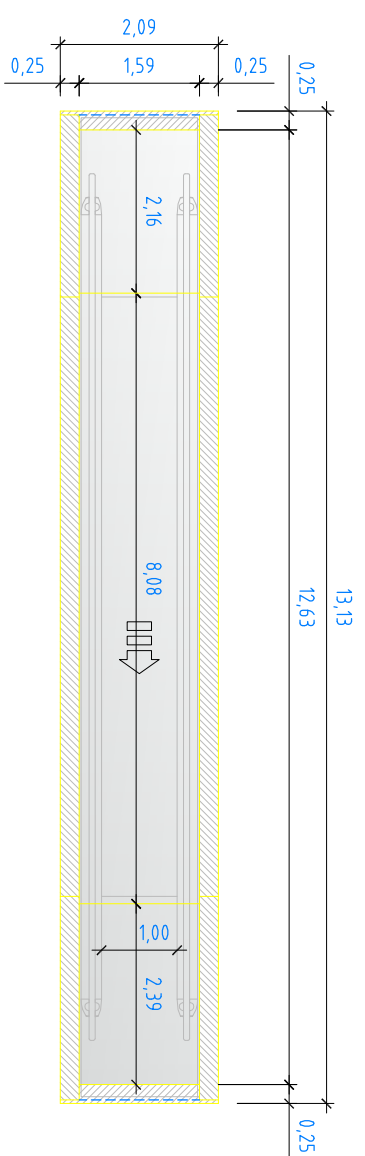


ESCALERA 2

VISTA DCHA. DESDE TRASDOS



PLANTA



LEYENDA PARA LOS ALZADOS

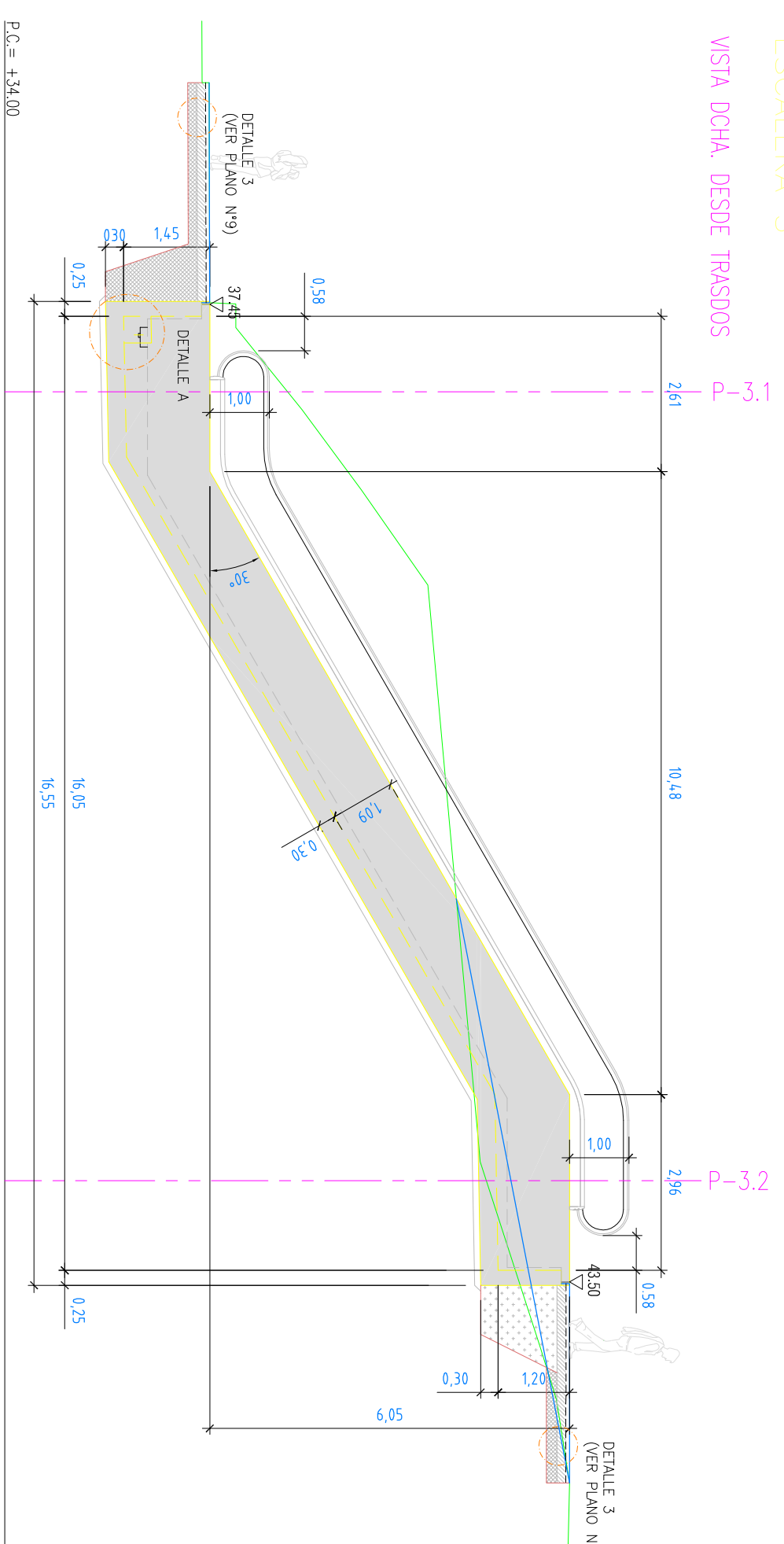
- LOSA DE HORMIGON HA-25, e=15 cm CON MALLAZO 15 X 15 X 8
- RELLENO CON ZAHORRA ARTIFICIAL e= 15 cm MINIMO.
- RELLENO CON HORMIGON HM-20.

LEYENDA PARA LAS PLANTAS

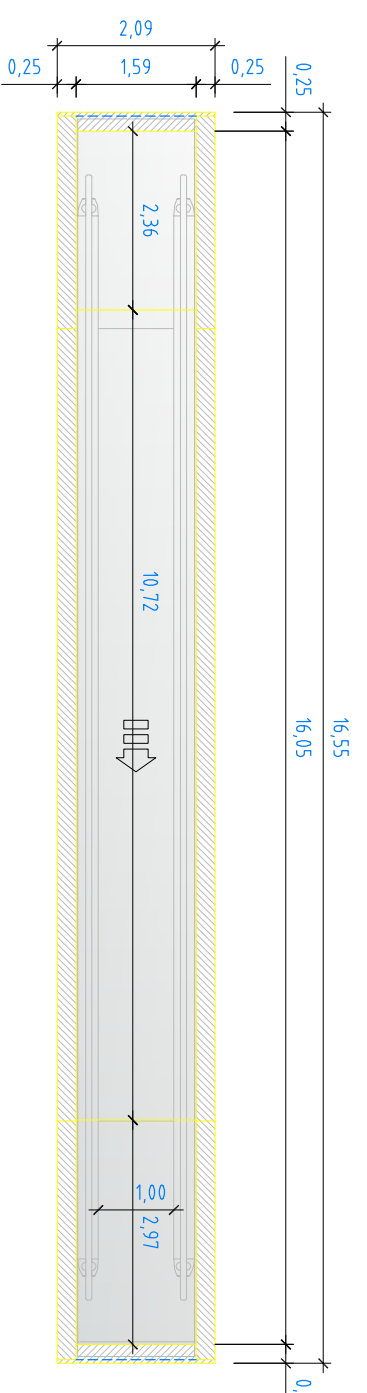
- ELEMENTO VERTICAL DE HORMIGON HA-25
- LOSA O ZAPATA DE HORMIGON HA-25

ESCALERA 3

VISTA DCHA. DESDE TRASDOS

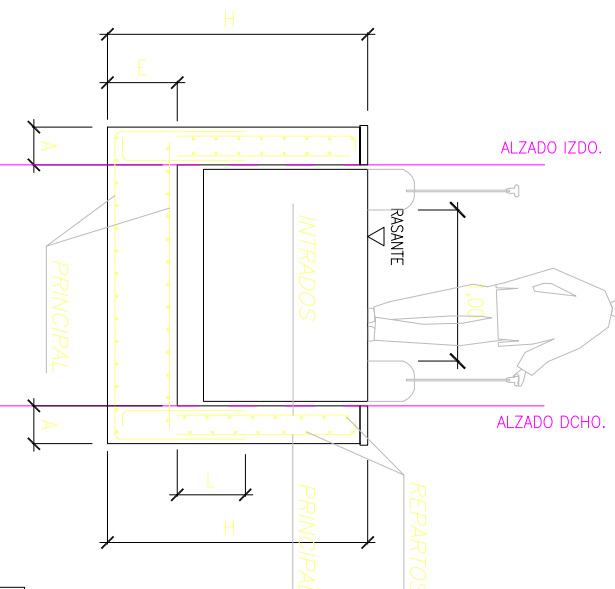


PLANTA



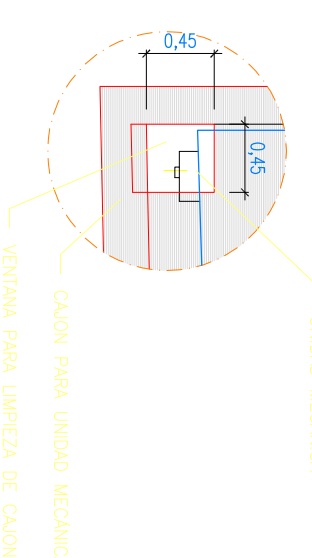
SECCION TIPO CAJON ENCOFRADO-ARMADURA

Escala 1/50



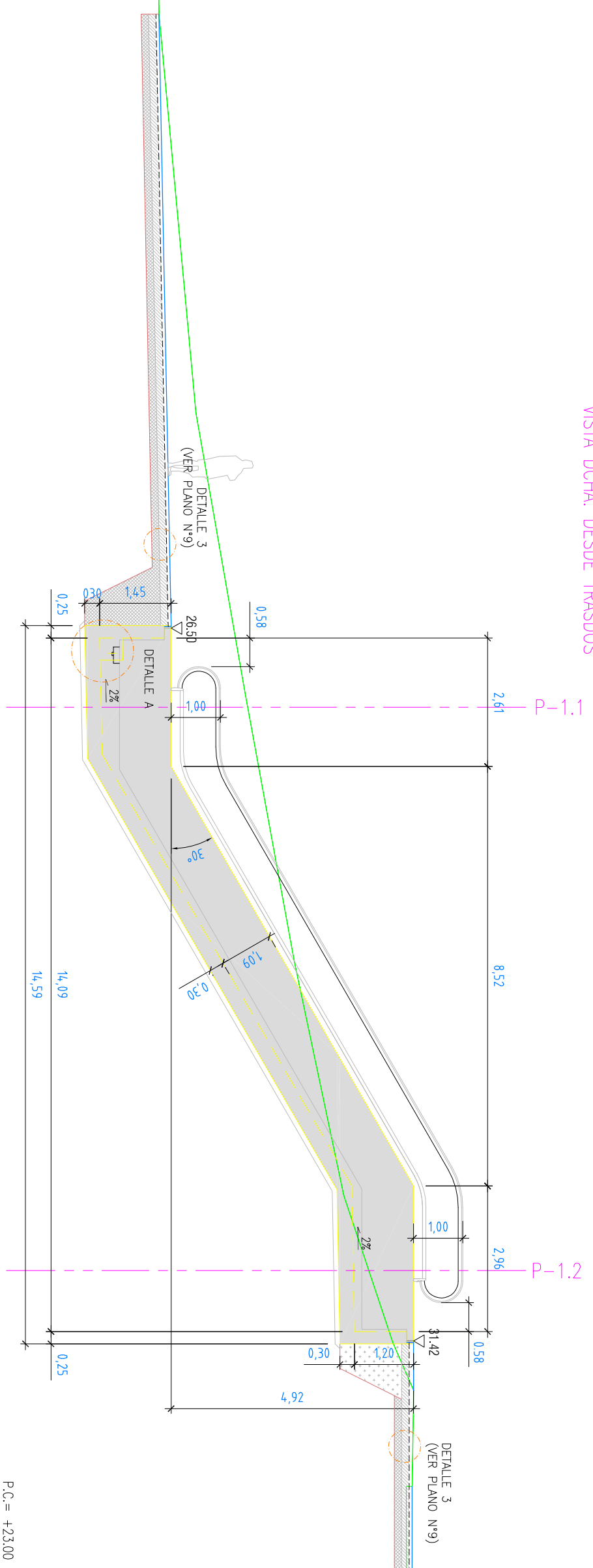
DETALLE A

Escala 1/50

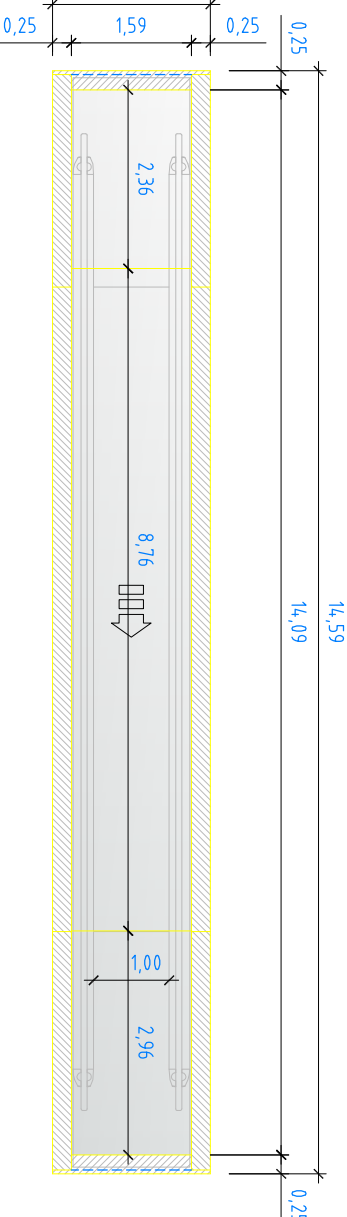


ESCALERA 1

VISTA DCHA. DESDE TRASDOS



PLANTA



CUADRO DE CARACTERISTICAS Y CONTROL (SEGUN EHE)

ELEMENTO	HORMIGON		ACERO		EJECUCION		
	TIPO	CONTROL	TIPO	CONTROL	CONTROL	RECURSOS	
ARMADO	HA-25/8/20/18	ESTADISTICO 1.5	B 500	S1 NORMAL 1.19	1.76	NORMAL 1.5	1.16
EN MASA	HM-20/8/30/1	ESTADISTICO 1.5			3 cms.	NORMAL 1.5	1.16

TIPO	H	A	E	PRINCIPAL	REPARTO	INTRADOS	L
H-3	2.5<H<3.5	0.40	0.40	Ø12 c/15 cm	Ø12 c/15 cm	Ø8 c/30 cm	0.45
H-2	1.5<H<2.5	0.30	0.30	Ø12 c/25 cm	Ø12 c/25 cm	Ø8 c/25 cm	0.45
H-1	H<1.5	0.25	0.30	Ø10 c/20 cm	Ø10 c/20 cm	Ø8 c/20 cm	0.35

Proiektua / Proyecto : **BARAKALDON, LA INMACULADA AUZUNENKO**

ESKALERA MEKANIKOEN PROIEKTUA.

PROYECTO DE ESCALERAS MECANICAS EN LA ZONA GRUPO LA INMACULADA EN BARAKALDO.

Erreferentzia / Referencia :	Berriketa / Versión :	P / P	M / D
A-08-74/N8 V01/07-01-09	V01	I. LASKURAIN	J. MENDEZ

Planoa / Plano : **ZIMENDU ETA EGITURAK. CIMENTACION Y ESTRUCTURAS.**

Eskatzailea / Pediccionario :

BARAKALDOKO UDAL GORENA
ILUSTRE AYUNTAMIENTO DE BARAKALDO

INGENIERIA S.L.
Zelaieta Kalea 17, Edificio Udal, Plaza Navarra 2
48901 BARAKALDO, BIZKAIA, 48901 BARAKALDO
e-mail: ingenieria@ingenieria.com

Oh! Zk. / Hoja N. **8**

ESKALA / Escala : **VIARIAS**

Data / Fecha : **2009KO URTARRILA**
ENERO 2009

Bile, Udale eta punitu Ingeñeritza El Ingeñiero de caminos c. y p.
I. LASKURAIN GISASOLA